



102 NovaDoc ofrece toda una serie de servicios acordes con las nuevas exigencias de los centros de documentación, archivos históricos, archivos municipales, bibliotecas... etc desarrollando herramientas tecnológicas que aportan agilidad y reducción de los recursos invertidos.

Servicios

- Bibliotecas y/o repositorios digitales.
- Tecnología RFID aplicada a bibliotecas.
- Sistemas de antihurto para bibliotecas y centros documentales.
- Estaciones de autopréstamo.
- Control e inventario automatizado de fondos.
- Software de gestión para bibliotecas, archivos y documentación.
- Diseño y desarrollo web.
- Digitalización y tratamiento de imágenes.
- Soporte y asistencia técnica.





Biblioteca o Repositorio Digital

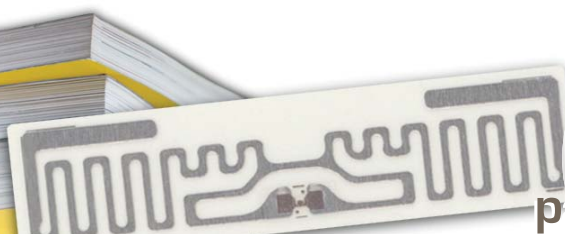
- **OPAC** (*Online Public Access Catalog*) - Catálogo en línea.
- Optimización de consultas, **listados de resultados** por autor, fecha, título, materia...etc
- Panel de control de configuración, **criterios de búsqueda personalizados**: por tipo de documento, serie o colección...etc
- Diseño atractivo, navegación intuitiva, **galería de imágenes** para acceder a cada **página** de los documentos digitalizados.
- Presentación por pestañas de distintos tipos de ficha (marc, isbd...etc)
- Protocolo **OAI-PMH** para la transmisión de metadatos, aportando la información necesaria para contestar a procedencia, autenticidad, ubicación, preservación ...etc y facilitando así la posible recolección por parte de otros repositorios interesados en enlazar los fondos digitales.
- Adaptación de metadatos METS y PREMIS para diseminar con ALTO.

Los metadatos ALTO (*Analyzed Layout Text and Object*) identifican cada carácter de cada palabra en unas coordenadas concretas referidas a la página de origen.











102 NovaDoc



RFID
 para **Bibliotecas**

La identificación por **radiofrecuencia** (RFID) utiliza el rango de acción de la radiofrecuencia para identificar y rastrear información. El objetivo es la **identificación** o lectura de datos mediante el uso de etiquetas y lectores, así como su almacenamiento, **sin necesidad de un contacto directo** o línea de visión entre el lector y el objeto (requisito indispensable para otras tecnologías como la lectura láser de código de barras).

Principales ventajas:

-  Podemos ofrecer **etiquetas RFID de bajo coste**.
-  Gestión de préstamos: **podemos prestar todos los materiales a la vez**, no es necesario pasar el código de barras por cada uno de los materiales.
-  **Inventarios instantáneos**: mediante la colocación de antenas en las baldas de las estanterías es suficiente con pasar el lector portátil por las estanterías, permite conocer en el momento qué materiales faltan, los que no están en su sitio, etc. Este sistema facilita el **control sobre cada item** de la colección.
-  **Seguimiento de accesos** mediante contador de personas.
-  Posibilidades de **personalización completa** de la tecnología, permitiendo su adaptación a la necesidades particulares de cada biblioteca con nuevos servicios.
-  Sistemas **antihurto**: con el uso de los pórticos si algún material no está prestado, la máquina lo detecta y salta la alarma. La distancia entre los pórticos puede ser mayor de 1,30 m.





El sistema de autopréstamo permite a los usuarios **obtener libros en préstamo sin necesidad de pasar por el mostrador** de atención al público, evitando así las colas.

Esta opción ahorra tiempo e incrementa la circulación, mejorando la productividad y la calidad del servicio.

Para ello basta con acercarse con los libros a la máquina de autopréstamo con el carné de usuario facilitado por la biblioteca y seguir unos **sencillos pasos** explicados en la pantalla. Así, mediante una rápida operación, podrán llevarse los ejemplares con el justificante.



La solución de autopréstamo permite adaptar la máquina a cualquier tipo de aplicación de gestión de biblioteca, sin que tenga implantado ningún protocolo de autopréstamo. El sistema, mediante web service, se conecta directamente con la base de datos para dialogar con el programa de gestión de biblioteca, garantizando una perfecta **integración con la herramienta de gestión** que se esté utilizando.

Un servicio adicional que ofrece la máquina de autopréstamo es la desmagnetización - mediante electromagnetismo - o desactivación - mediante RFID (radiofrecuencia) - del material prestado, que compone, junto con los pórticos, el **sistema antihurto** infalible.



Control e inventario de fondos

Terminales portátiles para etiquetar una biblioteca en tiempo récord:

- Inventarios
- Cambio de código de barras
- Cambio de tejuelos
- Creación automática del ejemplar en su base de datos



Para llevar a cabo el proceso de catalogación ponemos a su disposición el personal, medios técnicos y soporte necesarios:

- Etiquetas adhesivas
- Etiquetadora portátil multifunción: Escanea e imprime
- Router inalámbrico
- PC portátil con software instalado: Servidor Apache y Base de datos MySQL

Programación: software de gestión

Suite 102 es un completo conjunto de aplicaciones que potencia la eficacia en el trabajo diario de forma ágil y sencilla. Ofrece soluciones homogéneas, usando los **entornos y estándares actuales con mayor proyección**, como son los desarrollos basados en tecnología a XML, PHP o .NET, entre otros, que junto a los servidores de bases de datos Oracle, MS SQL Server y MySQL logran una variada oferta de servicios funcionales para diversos sistemas de forma óptima y segura, al mismo tiempo que se consigue la estabilidad y potencia de las aplicaciones.

Suite 102 se caracteriza por una rápida implementación y adaptación al conjunto de necesidades requeridos en los siguientes sectores:

Suite 102 Biblioteca

<http://www.102novadoc.es/masinfo/Suite102-Biblioteca.pdf>



Suite 102 Archivo

<http://www.102novadoc.es/masinfo/Suite102-Archivo.pdf>



Suite 102 Documentación

<http://www.102novadoc.es/masinfo/Suite102-Documental.pdf>

